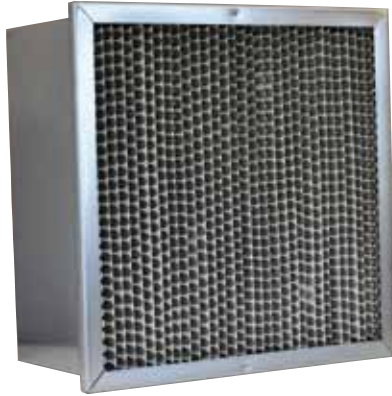


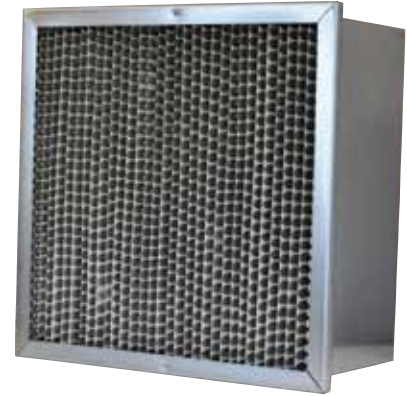


# SUPRACELL NRM

SYSTÈME D'ADMISSION D'AIR



NRM - 90XL  
NRM - 90  
NRM - 60XL  
NRM - 60



## EFFICACITÉ - CERTIFICATION

### EFFICACITÉ

Pression de dégradation : - 15" WG. À cette pression, l'efficacité du filtre commence à diminuer.

Pression de dommage : - 25" WG. À Cette pression, les dommages structuraux se produiront.

Les filtres SupraCell NRM sont conçus pour s'ajuster dans les cadres de filtres standards ou les cadres d'accès latéraux des boîtiers.

En raison de l'utilisation du média double phase, il est important que le filtre soit installé dans le bon sens de la circulation de l'air. Pour en faciliter l'installation, les étiquettes de la direction d'air sont installées sur deux côtés du filtre.

Lorsque la chute de pression finale est atteinte, les filtres sont tout simplement enlevé du cadre d'accès ou de l'accès de cotés de la glissière, nécessitant ainsi qu'une maintenance minimum.

### CERTIFICATION

Les cartouches Supracell NRM de Filtration LAB sont choisies au hasard et soumis à des tests rigoureux en laboratoire de «Air Filter Test Laboratories, Inc, Kentucky, USA». Cette brochure a été consacrée à l'évaluation des résultats d'essais sur les cartouches de filtration Lab par AFTL et démontrant ainsi de façon adéquate que les cartouches de Filtration LAB sont conçues pour des machines rotatives d'entrée d'air.

**LES CARTOUCHES SUPRACELL DE FILTRATION SONT CONÇUES POUR ÊTRE INTERCHANGEABLES SUR LE TERRAIN AVEC D'AUTRES UNITÉS DE FILTRES À HAUTE EFFICACITÉ, SANS AUCUNE MODIFICATION DES DISPOSITIFS DE RETENUE.**

## APPLICATION

Les SupraCell NRM sont des filtres à haute efficacité de filtration pour les turbines à gaz, les moteurs et les compresseurs centrifuges où l'extrême pulsation et la surtension peuvent se produire. La conception robuste de ce filtre permet de résister aux conditions de ces applications tout en assurant l'efficacité de 99% de la masse en poids de la poussière (Arrestance).

## AVANTAGES

Gardes de face Soudés à l'avant et l'arrière du filtre.

Média à double phase pour une très grande capacité de rétention de la poussière.

Le cadrage en acier galvanisé fournit la résistance à la corrosion et la durabilité.

## CONSTRUCTION

Les filtres SupraCell sont fabriqués entièrement d'acier galvanisé, avec barres de sûreté soudées sur les faces d'épaulement en amont et en aval. Une seule couche de média à double phase est utilisée dans l'ensemble filtrant afin de fournir au filtre sa densité graduée qui réalise la grande capacité de rétention de la poussière et de haut pouvoir d'efficacité de 60% ou de 90% du SupraCell. L'ensemble filtrant est construit à l'aide de séparateurs ondulés d'aluminium afin de maintenir la rigidité et la durabilité. Pour assurer une bonne étanchéité dans le cadre de l'ensemble filtrant, on utilise de la colle et des bandes de médias en fibre de verre.

	<b>NRM-90XL</b>	<b>NRM-90</b>	<b>NRM-60XL</b>	<b>NRM-60</b>
Dimension nominale	24" x 24" x 12"	24" x 24" x 12"	24" x 24" x 12"	24" x 24" x 12"
Débit d'air (PCM)	2000	2000	2000	2000
Résistance initiale	0.55"WG	0.55"WG	0.38"WG	0.36"WG
Résistance finale recommandée	2.5"WG	2.5"WG	2.5"WG	2.5"WG
Efficacité (Dust Spot)	90%	86%	71%	68%
Poids de la poussière retenue (Arrestance)	100%	100%	99%	99%
Capacité de retenus à la pression finale	1200 GMS	950 GMS	1300 GMS	850 GMS

Selon les types de pré filtres utilisés, ils peuvent augmenter la capacité de rétention de la poussière de trois à quatre fois et éliminer les problèmes de chargement de surface.

Les cartouches de filtres SupraCell XL offrent haute capacité de rétention et augmentent la vie que tout autre filtre peut procurer dans la machinerie rotative. La longévité d'utilisation assure une réduction de pannes et des coûts de maintenance.

Les SupraCell XL peuvent fonctionner à des volumes d'air jusqu'à 2500 CFM, tout en maintenant une haute capacité de rétention et d'efficacité de la poussière.

