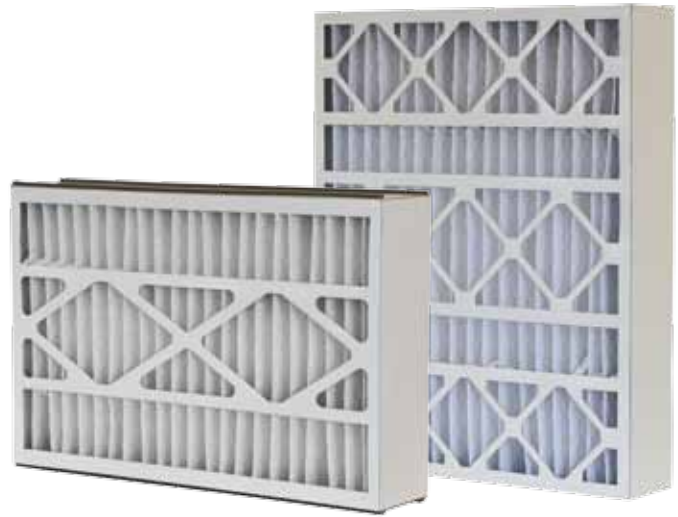


- Amélioration de la qualité de l'air
- Longue durée
- Meilleur rendement du système
- Coût avantageux
- Utilisé pour application résidentielle
- UL class 2



### DESCRIPTION - CONSTRUCTION - SPÉCIFICATION

Le **matériel filtrant** est laminé à un grillage métallique galvanisé avec 95% de surface ouverte. Le média et la grille de support sont pliés précisément pour assurer un meilleur aérodynamisme. L'élément filtrant est constitué de fibres synthétiques disponible dans les efficacités de MERV 8 et MERV 11.

Le **cadrage** est fabriqué en carton ignifuge et rigide, le rendant résistant à l'humidité. Deux matrices de carton sont imbriquées et collées l'une dans l'autre pour former une double paroi autour du filtre et ainsi augmenter la rigidité du contour. L'intérieur du cadre de carton est enduit de colle pour sceller parfaitement l'élément filtrant autour de la périphérie intérieure. Le support en carton de chaque côté du filtre fait partie intégrante du cadre. Ce support est lié aux pointes en « V » de l'élément filtrant assurant ainsi l'augmentation de la stabilité, de la rigidité et de la répartition de l'air sur le maximum de surface.

#### **DPAM8 & DPAM8**

Efficacité moyenne  $\geq 70\%$  de (3-10 microns)  
(**MERV 8**) selon les tests standards de l'ASHRAE 52.2

#### **DPAM11, DPHM11 & DPCM11**

Efficacité moyenne 65@80% de (1-3 microns) et  $>85\%$  (3-10 microns)  
(**MERV 11**) selon les tests standards de l'ASHRAE 52.2

## MODÈLES

MODÈLE DPH (Honeywell)				
DIMENSION		EFFICACITÉ		
Nominale (HxLxP)	Réelle (HxLxP)	MERV 8 CODE	MERV 11 CODE	MERV 13 CODE
16x25x5	15 7/8x24 3/4x4 3/8	DPH51625M8	DPH51625M11	DPH51625M13
20x20x5	19 3/4x19 1/2x4 3/8	DPH52020M8	DPH52020M11	DPH52020M13
20x25x5	19 13/16x24 3/4x4 3/8	DPH52025M8	DPH52025M11	DPH52025M13

MODÈLE DPA (Air Bear)				
DIMENSION		EFFICACITÉ		
Nominale (HxLxP)	Réelle (HxLxP)	MERV 8 CODE	MERV 11 CODE	MERV 13 CODE
16x25x3	15 3/4x24 1/4x3	DPA31625M8	DPA31625M11	DPA31625M13
20x20x5	19 3/4x20 1/2x4 7/8	DPA52020M8	DPA52020M11	DPA52020M13
20x25x5	19 3/4x24 1/4x4 7/8	DPA52025M8	DPA52025M11	DPA52025M13

MODÈLE DPC (Carrier)				
DIMENSION		EFFICACITÉ		
Nominale (HxLxP)	Réelle (HxLxP)	MERV 8 CODE	MERV 11 CODE	MERV 13 CODE
16x20x5	15 3/8x21 7/8x5 1/4	-	DPD51620	-
16x25x5	15 3/8x25 1/2x5 1/4	-	DPC51625	-
20x20x5	20 3/4x20 1/4x5 1/4	-	DPC52020	-
20x25x5	20 1/4x25 3/8x5 1/4	-	DPC52025	-



[WWW.FILTRATIONLAB.COM](http://WWW.FILTRATIONLAB.COM) - [INFO@FILTRATIONLAB.COM](mailto:INFO@FILTRATIONLAB.COM)

193 Rang de l'église  
St-Liguori (Québec)  
J0K 2X0  
Téléphone : (450) 754-4222  
Télécopieur : (450) 754-1212

1449 rue Bergar  
Laval (Québec)  
H71 4Z7  
Téléphone : (450) 975-2444  
Télécopieur : (450) 975-2777

667 rue Godin  
Québec (Québec)  
G1M 3E6  
Téléphone : (418) 688-2077  
Télécopieur : (418) 688-8983

2700 Lancaster road unit 118  
Ottawa (Ontario)  
K1B 4T7  
Téléphone : (613) 680-9346  
Télécopieur : (613) 688-8983